

2024年5月8日
ミッドランドスクエア

レストラン&ダイニングバー「GRADATIONS（グラデーションズ）」 2024年夏、ミッドランドスクエア41階にオープン！

2024年夏、ミッドランドスクエア41階に、株式会社エスクリ（本社：東京都中央区、代表取締役社長CEO：渋谷守浩）が運営するレストラン&ダイニングバーおよびブライダル施設『GRADATIONS（グラデーションズ）』をオープンします。

本施設は、エスクリが得意とする超都市型出店・マルチスタイル出店を新たに体現したものとなります。41階からの眺望と美食、そして名古屋駅直結という好立地。また、42階「スカイホールそら」では挙式も可能で、結婚式をトータルにスマートに執り行っていただけます。上質な空間と、上質なおもてなしで、新郎新婦とゲストの皆さまの特別な一日を演出します。



レストラン&ダイニングバー「GRADATIONS（グラデーションズ）」

【施設概要】

住所：愛知県名古屋市中村区名駅4-7-1 ミッドランドスクエア41階

披露宴会場：1バンケット（収容人数50名）

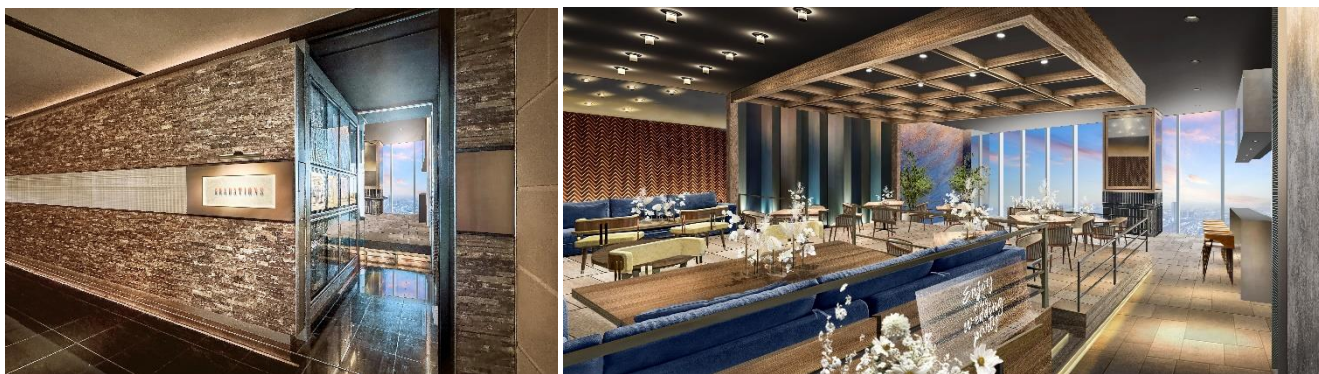
アクセス：JR名古屋駅 徒歩5分、地下鉄名古屋駅 徒歩1分、名鉄名古屋駅・近鉄名古屋駅 徒歩3分

施設スタイル：レストランスタイル

詳しくは別紙資料をご覧ください。

エスクリ、名古屋駅直結ミッドランドスクエア 41F に新店舗 「GRADATIONS (グラデーションズ)」出店 2024 年夏オープン！

挙式・披露宴の企画・運営を主たる事業として展開する株式会社エスクリ（本社：東京都中央区、代表取締役社長 CEO：渋谷守浩、東証スタンダード：証券コード 2196 以下、エスクリ）は、2024 年夏オープン予定のレストラン＆ダイニングバー及びブライダル施設の屋号を『GRADATIONS (グラデーションズ)』（愛知県名古屋市中村区名駅 4-7-1 ミッドランドスクエア）と決定し、2024 年 4 月 23 日（火）よりブライダルフェアの予約受付をスタートいたします。



名古屋駅エリアは、一日乗降客数が 100 万人を超える日本有数の広域交通ターミナルです。今後、リニア中央新幹線の開業も控え、拠点性及び利便性がさらに高まることが期待されております。本件出店地であるミッドランドスクエアは、名古屋駅エリアの中心にあり、高さ 247 メートルと中部地区随一の高さを誇る、ビジネス・商業・文化・情報交流の拠点となるランドマークタワーです。

今回の名古屋駅への新規出店は、エスクリの強み※ 1 である超都市型出店、マルチスタイル出店を新たに体現したものとなります。2024 年夏グランドオープンを予定している、ミッドランドスクエア 41 階レストラン＆ダイニングバー及びブライダル施設については、4 月 23 日（火）よりお客様へのご案内とご結婚式の予約受付をスタートいたします。

施設名『GRADATIONS (グラデーションズ)』には、格別な料理、絶景、心を込めたおもてなし、そのすべてが混ざり合う特別な空間で、それぞれ違う人生を歩み、違う色を持つふたりが新しい色（家庭）を作ることを象徴する意味を込めました。

いつもの日々に「新しい色」をもたらし、喜びと祝福が混ざりあう、優雅なひとときをご提供いたします。

ご結婚式としてご利用の際は、42 階に位置するトヨタ不動産株式会社が運営する「スカイホールそら」で挙式を行うことが可能です。地上 200 メートルの名古屋の大パノラマを望む上質な空間で、新郎新婦とゲストの皆様の日々を、特別な一日へと演出いたします。

エスクリは、ブランドメッセージ「All for Thank you(オールフォーサンキュー)」※2 のもと顧客満足度向上を目指し、衣裳、料理、写真など、婚礼に関する各アイテムを内製化することによってワンストップサービスを提供しております。『GRADATIONS (グラデーションズ)』でも、ブランドメッセージ「All for Thank you」のもと、新郎新婦とゲストの皆様にご満足いただけるサービスを提供してまいります。



▲地上 200 メートル天空のチャペル「スカイホールそら」



【施設概要】

屋号名：GRADATIONS（グラデーションズ）

住所：愛知県名古屋市中村区名駅4-7-1 ミッドランドスクエア

披露宴会場：1バンケット（収容人数50名）

アクセス：JR名古屋駅 徒歩5分、地下鉄名古屋駅 徒歩1分、名鉄名古屋駅・近鉄名古屋駅 徒歩3分

施設スタイル：レストランスタイル

・ブライダルサロン

住所：愛知県名古屋市中区錦3-12-13「ラグナスイート名古屋 ホテル&ウエディング」内

アクセス：地下鉄栄駅 徒歩3分

TEL：0120-949-016

※1 エスクリの強み

a)超都市型出店

東京 23 区・政令指定都市・新幹線停車駅がある人口 30 万人以上の「認知度の高い立地」や、ターミナル駅やブランドイメージの高い「駅チカ・駅ナカ」へ結婚式場を出店することで、他社と比較して立地の優位性を図っています。

b)マルチスタイル出店

エリア特性・立地に合わせて、ゲストハウス・専門式場・ホテル・レストランという多様な施設スタイルで出店することで、お客様の多様なニーズにこたえています。

c)内製化・仕組化

ブライダル事業における、料理・サービス・衣裳・ジュエリー・装花・ヘアメイク・司会・音響/照明・写真・内装という各業務を内製化し、ワンストップでサービスすることで、顧客満足度向上と業務効率化を図っています。また、接客に関する情報の定量的分析による施設運営と営業支援を行い、業務効率化と業績向上に役立てています。

※2 ブランドメッセージ「All for Thank you(オール フォー サンキュー)」

エスクリのブランドメッセージです。エスクリは、新郎新婦からゲストの皆様への「ありがとう」を伝えるために、ウエディングプランナーやドレススタイリスト、フローリスト、サービスなどすべてのスタッフがチームとなって新郎新婦の結婚式を創っております。

(ご参考) ブランドサイト：<https://wedding.escrit.jp/>



会社概要

社名：株式会社エスクリ
設立：2003年6月
資本金：5,000万円（2023年3月31日現在）
所在地：東京都中央区日本橋小網町6-1山万ビル
上場市場：東証スタンダード（証券コード2196）
従業員数：831名（2023年3月末現在、グループ全体）
年商：連結241億円（2023年3月期）
代表者：代表取締役社長CEO 渋谷 守浩
事業内容：挙式・披露宴の企画・運営を行うブライダル事業
URL：<https://www.escrit.jp/>

【グループ会社】

株式会社渋谷（本社：奈良県桜井市）、SHIBUTANI エステート・パートナーズ株式会社（奈良県橿原市）

【直営店】

■ 関東

L2126、ロザンジュイア広尾迎賓館、ラグナヴェール TOKYO、ザ マグナス TOKYO、シャルマンシーナ TOKYO、アンジェリオン オプラザ TOKYO、アルマリアン TOKYO、ルミヴェール TOKYO、南青山サンタキアラ教会、パラッツォドゥカーレ麻布、ラグナスイート新横浜 ホテル&ウエディング、ラグナヴェール SkyTerrace、ラグナヴェール ATELIER、ラポルト、ザ ライヴラリー

■ 東海

ラグナスイート NAGOYA ホテル&ウエディング、ラグナヴェール NAGOYA

■ 関西

ア・ラ・モード パレ&ザ・リゾート、ラグナヴェール PREMIER、ラグナヴェール OSAKA、ラヴィマーナ神戸

■ 中国

ラグナヴェール広島

■ 四国

渭水苑/祥雲閣

■ 九州

アルマリアン FUKUOKA

■ 東北

ラグナヴェール SENDAI

■ 北陸

ラグナヴェール KANAZAWA

■ 沖縄

セントレジェンダ OKINAWA

【運営サービス】

ルクリアモーレ、得ナビウエディング、フォトウエディング One Second A Day、パーティハンター、WINELIST

アニクリオンラインストア、アニクリトラベル、アジトトラベル

【運営受託・コンサルティング】

Fish Bank TOKYO、神戸ベイシエラトン ホテル&タワーズ

<本件に関する報道関係者 お問い合わせ>

株式会社エスクリ 広報PR

担当/藤田 Tel: 080-9774-6015 / Mail :satoko-fujita@escrit.jp