

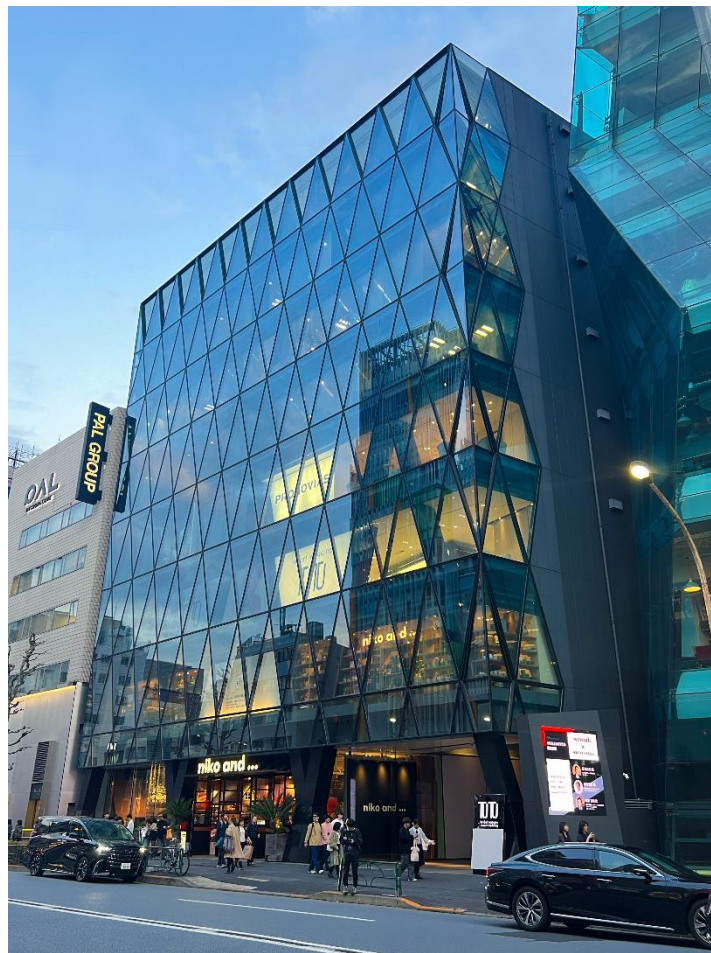
オフィス・商業ビル「J6 フロント（ジェイシックスフロント）」 の取得について

トヨタ不動産株式会社（東京本社：千代田区神田小川町、取締役社長：山村 知秀）は、2024年2月29日付で、「J6 フロント」（ジェイシックスフロント）（所在地：渋谷区神宮前6-12-20）を取得しましたのでお知らせいたします。

本物件は、セレクトショップやファッションブランドの旗艦店が集積し、クリエイティブな産業がオフィスを構える「神宮前エリア」の中心部に位置します。東京メトロ千代田線・副都心線「明治神宮前」駅から徒歩3分、渋谷と神宮前エリアを繋ぐ明治通りに面した、交通アクセスと視認性に優れたオフィス・商業ビルです。

当社は2024年1月1日より、東京本社・名古屋本社の二本社制へと移行し、トヨタグループのデベロッパーとして、事業の幅とエリアを積極的に拡大しております。本物件の取得もその一環であり、今後とも東京エリアにおける事業の強化・拡大を推進してまいります。

【建物外観】



【広域図】



【周辺図】



名称	J6 フロント (ジェイシックスフロント)	交通	<ul style="list-style-type: none"> ・東京メトロ千代田線・副都心線「明治神宮前」駅 徒歩 3分 ・JR 山手線「原宿」駅 徒歩 9分 ・東京メトロ半蔵門線・副都心線「渋谷」駅 徒歩 8分 ・東京メトロ半蔵門線「表参道」駅 徒歩 10分
所在地	東京都渋谷区神宮前 6-12-20		
用途地域	商業地域・第一種住居地域	構造	鉄骨・鉄骨鉄筋コンクリート造
敷地面積	約 1,567 m ² (約 474 坪)	規模	地下 1 階 地上 8 階
延床面積	約 6,868 m ² (約 2,078 坪)	竣工年月	2008 年 11 月