

TOYOTA

FUDOSAN

CORPORATE PROFILE

「行ってみたい」を、つくる。

長年の信頼を大切に、事業の「幅」と「エリア」を拡げ、
こころ動くまちをつくる。

私たちは、トヨタグループの総合デベロッパーです。

Index

- 03 トップメッセージ
- 04 トヨタ不動産のまちづくり
- 事業紹介 -
- 06 オフィス
- 08 商業
- 09 イベントスペース・会議室
- 10 アリーナ
- 11 ホテル&リゾート
- 12 インキュベーション
- 13 サステナビリティ・社会貢献
- 歴史・沿革
- 14 会社概要
- 15 拠点

Top Message



信頼を第一に 様々なまちづくりに挑む

当社はトヨタグループの一員として1953年に設立されました。

以来、名古屋・東京・大阪の3つのエリアで、主にオフィスビルの開発・運営を中心とした事業を展開してまいりました。

近年では、東京お台場・青海エリアにおけるアリーナ開発プロジェクトや、富士スピードウェイ周辺一帯の再開発プロジェクトに取り組むなど、事業の「幅」と「エリア」を積極的に拡げており、東京エリアにおける事業の強化・拡大にも、今まさに注力しております。

また、未来に向け、トヨタグループの総合デベロッパーとしてさらなるチャレンジをしていくにあたり、

2022年4月、社名を「東和不動産」から「トヨタ不動産」へと変更し、

2024年1月には東京本社を新たに設置して

名古屋本社との二本社制を開始いたしました。

70年を超える歴史の中で積み重ねてきた信頼をこれからも大切にしながら、

常に新たな挑戦を続け、より多くの人々や社会の役に立つまちづくりに

貢献してまいります。

皆様方には、今後とも変わらぬご支援を賜りますようお願い申し上げます。

取締役社長

山村 知秀

トヨタ不動産のまちづくり

トヨタグループの総合デベロッパーとして

私たちの存在意義。それは、トヨタグループの総合デベロッパーとしてまちづくりを通じ、人々や社会の役に立つこと。

1953年の設立以来、主に名古屋駅前において、エリアの利便性向上を図りながら複数の不動産を開発・取得し、まちの活性化、賑わい創出に貢献しています。

中でも、名古屋駅前のランドマークとなっているミッドランドスクエアの開発にあたっては、企画構想段階からプロジェクトを推進し、中部エリアに大きなインパクトを与える都市開発事業となりました。



東京エリアにおける事業の強化・拡大

当社は未来に向けさらなるチャレンジをしていくにあたり、「東和不動産」から「トヨタ不動産」への社名変更および東京本社・名古屋本社の二本社制導入を行い、より多くの人々や社会への貢献に繋がるよう、事業の「幅」と「エリア」を積極的に広げながら様々なまちづくりに挑戦しています。

特に、東京エリアにおける事業の強化・拡大は今まさに注力しているところであり、東京都心部における都市開発事業にも参画しています。



トヨタグループならではのまちづくり

私たちは、トヨタグループの総合デベロッパーとして、グループならではのまちづくりに取り組んでいます。

TOYOTA ARENA TOKYO建設プロジェクトでは、東京のお台場・青海エリアに収容人数1万人規模の「次世代多目的アリーナ」を開発しており、富士モータースポーツフォレストプロジェクトでは、日本を代表する国際サーキットである富士スピードウェイの周辺一帯の再開発プロジェクトに携わっています。



エリア価値向上に向けて

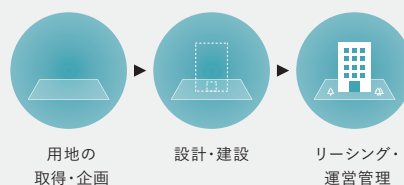
私たちは様々な取り組みを通じて、エリアの付加価値をより一層高められるようなまちづくりを行います。

公開空地を活用した賑わい創出イベントの開催や、まち行く人々の憩いの場となるようなオープンスペースの設置など、近隣の事業者・地域の皆様と共に、まちの活性化を促す多様な取り組みを推進しています。



私たちの事業領域

私たちは、数多くのステークホルダーの皆様の想いと誠実に向き合い、その中核となってまちづくりをリードします。用地の取得・企画・設計・建設・リーシング・運営管理、これらすべてのフェーズが私たちの事業領域です。



好立地で高品質なオフィス空間を提供

東京・名古屋・大阪の3つのエリアで、好立地・高品質なオフィスビルの開発・賃貸事業を展開しています。安全・安心を第一に、環境に配慮した先進技術も採り入れながら、お客様の多様なニーズにお応えする快適なオフィス空間を提供しています。

東京エリアでは、トヨタ東京ビルをはじめとして、都内各地の優良物件の取得を積極的に行い、ビル事業の戦略的な成長・拡大を推進しています。

また、名古屋エリアでは、ミッドランド スクエアやシンフォニー豊田ビルなど、名古屋駅から徒歩5分圏内の一等地で複数のオフィスビルを開発・運営しています。





トヨタ東京ビル 東京



J6 フロント 東京



芝タワー 東京



X-BASE SHIBUYA(クロスベース渋谷) 東京



大阪豊田ビル 大阪

まちのさらなる発展に貢献する商業施設を開発・運営

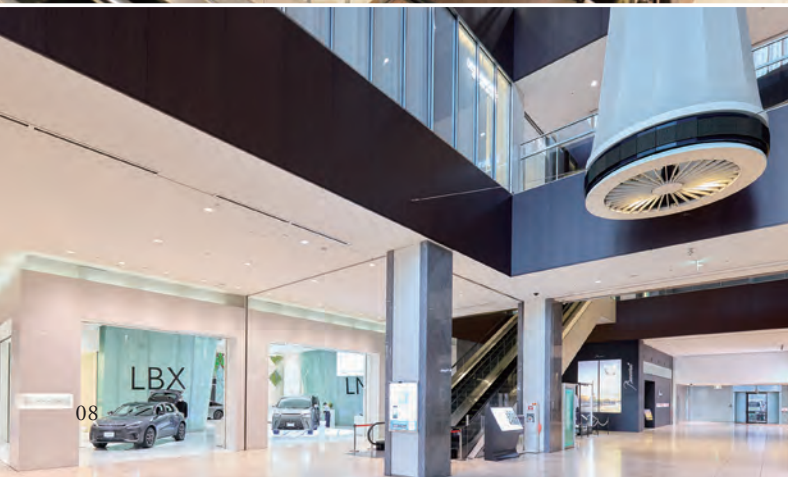
お客様の多様なニーズを捉えながら、まちのさらなる発展に貢献する商業施設の開発・運営事業を展開しています。

施設の企画から運営に至るすべてのフェーズに携わり、常に新鮮でワクワクするような体験を提供する商業施設づくりを目指します。

ミッドランドスクエア商業棟

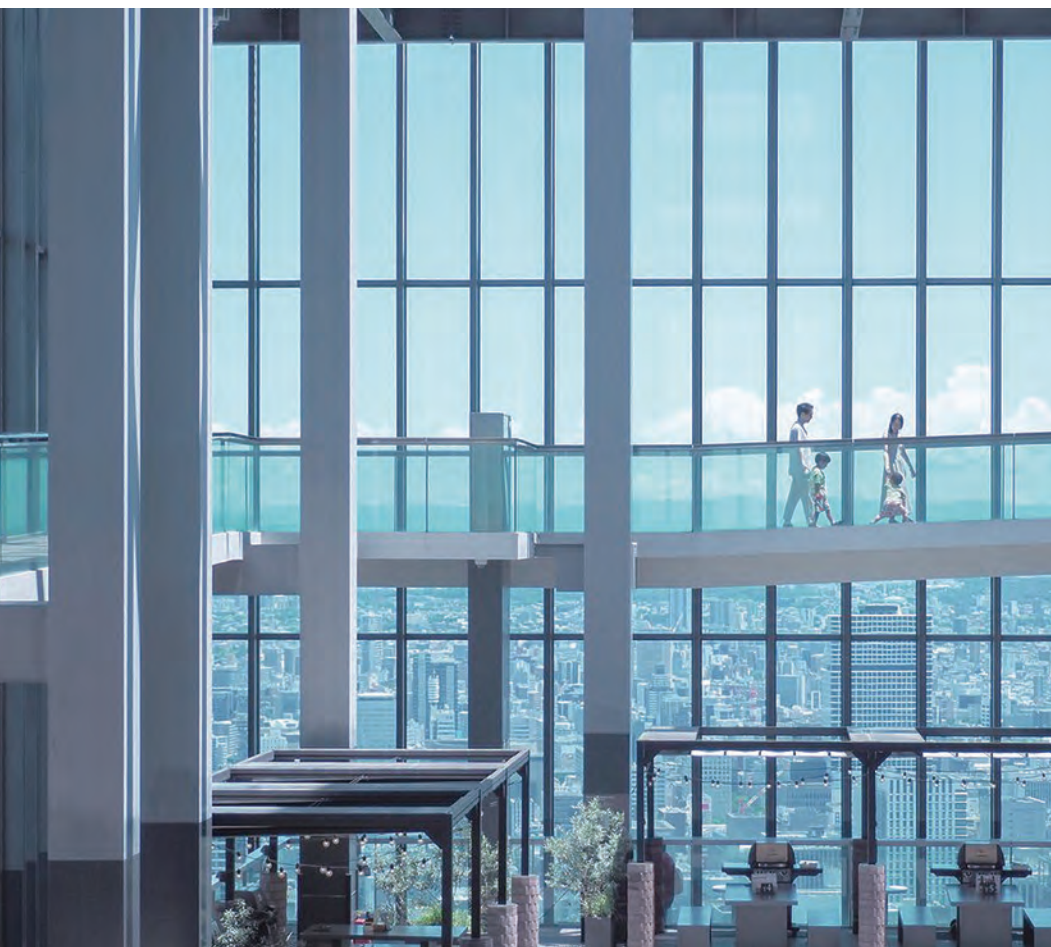
ミッドランドスクエア商業棟は、名古屋エリアの「ラグジュアリーモール」の先駆けとして2007年に開業しました。

開放的な空間・質の高い接客・格調高い雰囲気具备了たショッピング&レストランと、最新鋭の設備を誇る国内屈指のシネマコンプレックスは、訪れるすべての方に満足度の高い体験価値を提供します。



スカイプロムナード

スカイプロムナードは、ミッドランドスクエアの最上階、中部地方で最も高い位置にあるオープンエアの展望施設です。
バーベキューやプロジェクションマッピングなど、年間を通じて様々なイベントを開催し、名古屋駅前の賑わい創出に貢献しています。



イベントスペース・会議室

東京・名古屋・大阪の3つのエリアで、ミーティング・イベント・シンポジウム・展示会など、様々な目的や用途でご利用いただける、
バラエティに富んだイベントスペース・会議室を提供しています。



axle御茶ノ水 イベントスペース



ミッドランドホール・会議室



スカイホールそら

多目的・複合型アリーナで地域に365日の賑わいを創出

経済産業省及びスポーツ庁が選定する「多様な世代が集う交流拠点としてのスタジアム・アリーナ」として認定されている TOYOTA ARENA TOKYO。当社は、本アリーナの建設事業主・建物所有者として、地域の賑わい創出やスポーツ産業の成長促進に貢献します。

TOYOTA ARENA TOKYO

TOYOTA ARENA TOKYOは、お台場・青海エリアに位置する収容人数1万人規模の「次世代多目的アリーナ」です。メインアリーナ内には、国内最大級のセンタービジョンや、バラエティに富んだ観戦シートを用意。アリーナの外にも、青海エリアに365日の賑わいを創出するための様々な施設を備えます。



あらゆる可能性の集積地に

スポーツ・モビリティ・サステナビリティといった領域を中心に、様々な可能性が集積し、さらには、その可能性が解き放たれる場所となることを目指しています。

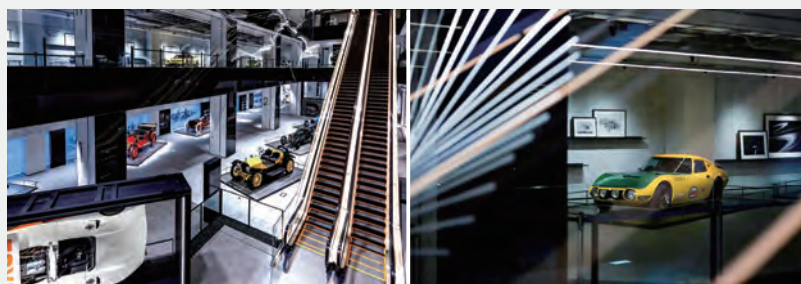
ホテル & リゾート

特別なひと時を提供する宿泊施設を開発・運営

コンセプトや空間デザインにこだわりを持った、その場所ならではの魅力があふれる特別なひと時を体験できる宿泊施設の開発・運営事業を展開しています。

富士スピードウェイホテル

富士スピードウェイホテルは、「アンバウンド コレクション by Hyatt」の日本初上陸ホテルとして2022年にオープン。ガレージ付きヴィラを含む全120室のゲストルームのほか、温泉・室内プール・スパ・レストラン&バーなど、唯一無二のラグジュアリー体験を提供する様々な施設を備えています。



ホテルと一体化したミュージアム

ホテル棟の1階、2階部分に位置し存在感を放つのは、時代を象徴するレーシングカー約40台を展示する「富士モータースポーツミュージアム」です。

三井ガーデンホテル名古屋プレミア(リース)

名古屋駅徒歩5分の場所に位置する当社開発の高層ビル、シンフォニー豊田ビルに、東海地方初となる三井ガーデンホテルを誘致し、旅行やビジネスなど様々な目的で名古屋を訪れる多くのお客様にご愛顧いただいています。



新たな産業の育成・イノベーション創出に向けて

多種多様なスタートアップ企業と、新たな技術や発想を求めている大企業が、出会い・交流できる「場」を提供し、新たな産業の育成・イノベーション創出を目的としたインキュベーション施設の開発・運営事業を、東京と名古屋の2か所で展開しています。

axle御茶ノ水

築50年以上の物件をフルリノベーションし、シェアオフィス・プロジェクトルーム・イベントスペース・ラウンジなどを備えるインキュベーション施設として2020年に誕生したaxle(アクスル)御茶ノ水。入居者同士の交流とイノベーション創出を目的とした、多様なサービス・イベントを提供しています。



なごのキャンパス

なごのキャンパスは、閉校となった旧那古野小学校をリノベーションして、2019年に誕生したインキュベーション施設です。様々な形態のワークスペース・レンタルスペースを提供するだけでなく、名古屋商工会議所と連携したサポートサービスの提供や、入居者同士はもちろん、地域の皆様に開かれた交流イベントの開催なども行っています。



サステナビリティ・社会貢献

トヨタ不動産の5つのマテリアリティ(重要課題)



車いすバスケットボール支援

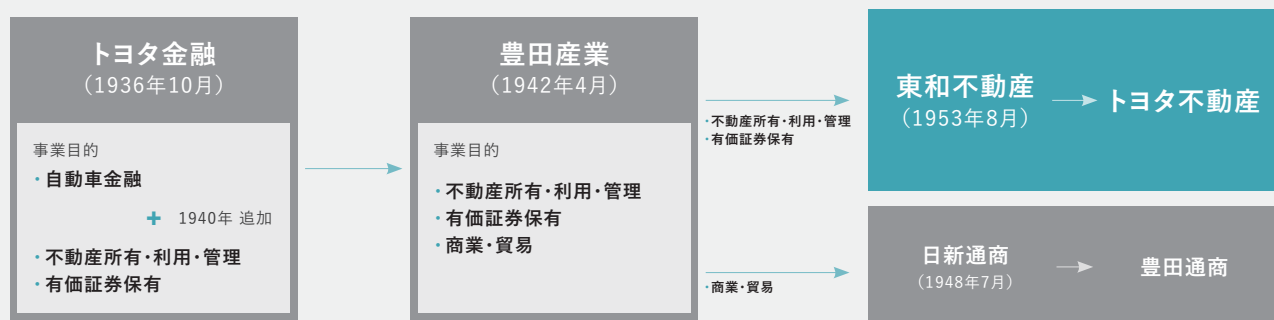


歴史・沿革

創業期

1936年、豊田喜一郎がトヨタ金融株式会社を設立し、1940年の株主総会にて「不動産の所有、利用又は管理」と「有価証券の保有、並びに他の事業への投資」という文言を事業目的に追加しました。その後、トヨタ金融は持株会社としての役割を担いながら、1942年には豊田産業株式会社に改称します。

そして戦後まもなく、豊田産業は財閥解体の対象となり、1948年7月、その後継会社として日新通商株式会社(現:豊田通商)が設立され、商業・貿易事業を継承しました。その後の1953年8月、トヨタ自動車工業(現:トヨタ自動車)、豊田自動織機製作所(現:豊田自動織機)、日新通商(現:豊田通商)が出資し、資本金1億5000万円をもって「東和不動産株式会社」(当社の前身会社)が設立され、不動産所有・利用・管理、及び有価証券の保有事業を継承しました。



発展期～新たなステージへ

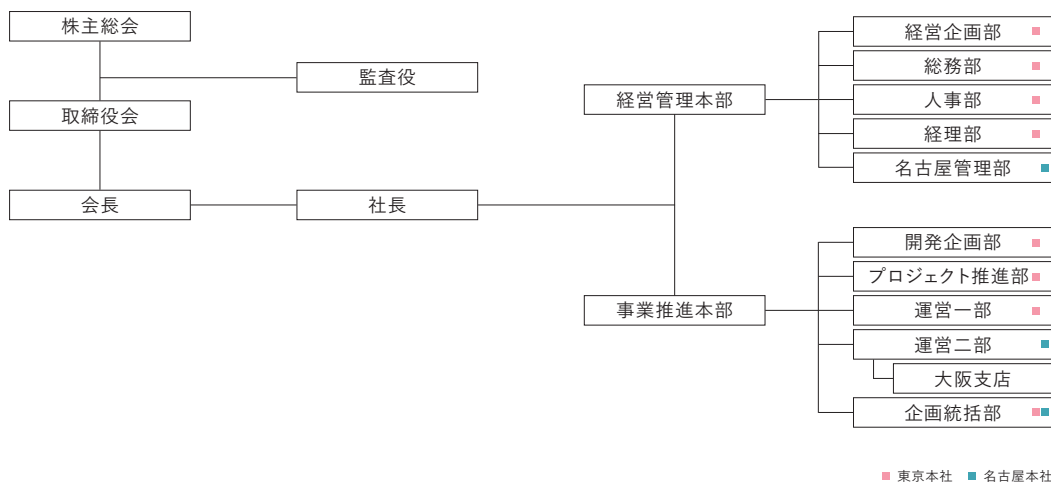
1955年の豊田ビル(名古屋駅前)、1962年の大阪豊田ビル(大阪・心斎橋)、1973年の第二豊田ビル(名古屋駅前)、1989年のセンチュリー三田ビル(東京・港区)、2002年のセンチュリー豊田ビル(名古屋駅前)など、トヨタグループの不動産会社として、名古屋・大阪・東京と、エリアの幅を広げながらビル賃貸事業を拡大し、2006年には中部地方最大の地上高(247m)を誇る超高層複合ビルミッドランドスクエアが竣工しました。

2019年以降はインキュベーション施設の開発や、ホテル、アリーナの開発など、事業の幅も大きく広がり、2022年に「東和不動産」から「トヨタ不動産」へ社名を変更、2024年には東京本社を新たに設置し、名古屋本社との二本社制を開始しました。

会社概要

商号	トヨタ不動産株式会社
設立	1953年(昭和28年)8月17日
資本金	594.5億円
売上高	216.9億円(2025年3月期)
事業内容	不動産の開発・賃貸・運営管理ならびに有価証券等への投資
役員	取締役会長 豊田 章男 取締役社長 山村 知秀 取締役 有馬 浩二 取締役 近 健太 監査役 奥田 慶一

組織図



従業員数 133名(2026年4月時点)

関係会社
柳橋食品ビル株式会社
株式会社TOWAホスピタリティ
株式会社アイ・エム・エー

トヨタ不動産はトヨタグループ18社※の一社です。

※ (株)豊田自動織機、トヨタ自動車(株)、愛知製鋼(株)、(株)ジェイテクト、トヨタ車体(株)、豊田通商(株)、(株)アイシン、(株)デンソー、トヨタ紡織(株)、トヨタ不動産(株)、(株)豊田中央研究所、トヨタ自動車東日本(株)、豊田合成(株)、日野自動車(株)、ダイハツ工業(株)、トヨタホーム(株)、トヨタ自動車九州(株)、ウーブン・パイトヨタ(株)

東京本社

〒100-0006

東京都千代田区有楽町1-1-2

東京ミッドタウン日比谷 日比谷三井タワー 11 階

電話(03)4511-3353(代表) FAX(03)6743-9664



名古屋本社

〒450-6216

名古屋市中村区名駅4-7-1

ミッドランド スクエア 16階

電話(052)584-7111(代表) FAX(052)584-7117



大阪支店

〒542-0081

大阪市中央区南船場4-3-11 大阪豊田ビル

電話(06)6261-7331(代表) FAX(06)6261-7334





<https://www.toyotafudosan.com>

TOYOTA
FUDOSAN

2026年4月

東京エリア



トヨタ東京ビル

所在地 東京都文京区後楽1-4-18
竣工 1982年
延床面積 49,154㎡
階数 地上19階
地下5階



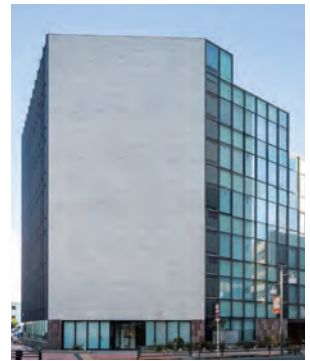
芝タワー

所在地 東京都港区芝大門1-1-30
竣工 1986年
敷地面積 6,472㎡
延床面積 44,437㎡
階数 地上18階
地下3階



**J6フロント
(ジェイシックスフロント)**

所在地 東京都渋谷区神宮前6-12-20
竣工 2008年
延床面積 6,868㎡
階数 地上8階
地下1階



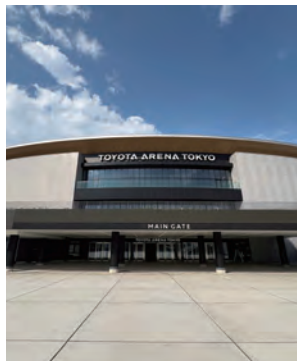
**X-BASE SHIBUYA
(クロスベース 渋谷)**

所在地 東京都渋谷区松涛2-15-13
開業 2026年
延床面積 5,538㎡
階数 地上6階
地下1階



axle御茶ノ水

所在地 東京都千代田区神田小川町
3-28-5
開業 2020年
延床面積 7,298㎡
階数 地上6階
地下1階



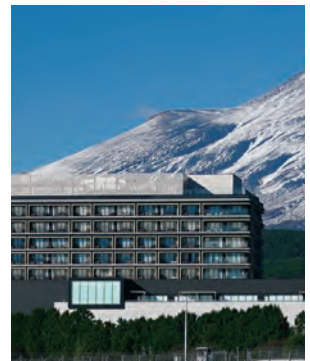
TOYOTA ARENA TOKYO

所在地 東京都江東区青海1-3-1
開業 2025年
延床面積 約37,000㎡
階数 地上6階
地下1階



トレッサ横浜

所在地 神奈川県横浜市港北区師岡
町700
開業 北棟:2007年
南棟:2008年
延床面積 157,256㎡
階数 地上7階



富士スピードウェイホテル

所在地 静岡県駿東郡小山町大御神
645
竣工 2022年
延床面積 26,718㎡
階数 地上9階地下1階
ヴィラ平屋建
ウェルネス棟地上2階



富士モータースポーツフォレストテラス

所在地 静岡県駿東郡小山町
大御神字小玉沢121-28(地番)
開業 2026年6月 先行開業
2027年春 全面開業予定
延床面積 約8,800㎡
階数 商業施設:地上1階
ホテル・温泉施設:地上3階



名古屋エリア



ミッドランド スクエア

所在地 名古屋市中村区名駅4-7-1
竣工 2006年
延床面積 193,451㎡
階数 地上47階
地下6階



シンフォニー豊田ビル

所在地 名古屋市中村区名駅4-11-27
竣工 2016年
延床面積 47,596㎡
階数 地上25階
地下2階



センチュリー豊田ビル

所在地 名古屋市中村区名駅4-9-8
竣工 2002年
延床面積 35,602㎡
階数 地上16階
地下3階



名古屋クロスコートタワー

所在地 名古屋市中村区名駅4-4-10
竣工 2012年
延床面積 30,118㎡
階数 地上17階
地下2階



桜通豊田ビル

所在地 名古屋市中村区名駅4-5-28
竣工 1993年
延床面積 28,572㎡
階数 地上18階
地下1階



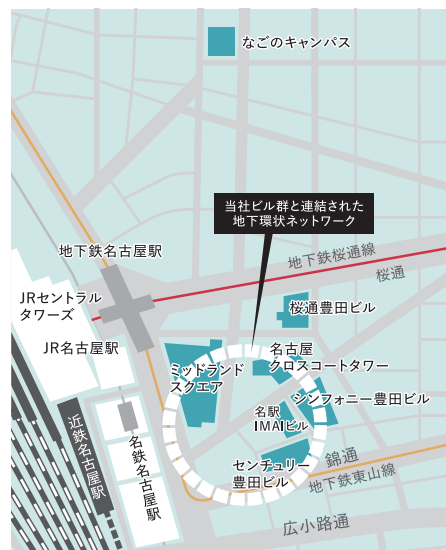
名駅IMAIビル

所在地 名古屋市中村区名駅4-10-25
竣工 1990年
延床面積 10,619㎡
階数 地上11階
地下1階



なごのキャンパス

所在地 名古屋市中村区名駅4-14-1
開業 2019年
延床面積 3,919㎡
階数 地上3階



トヨタホーム栄ビル

所在地 名古屋市東区泉1-23-22
竣工 1970年
延床面積 38,612㎡
階数 地上7階
地下3階



トヨタグループ蒲郡研修所KIZUNA

所在地 蒲郡市海陽町3-30-1
竣工 2016年
延床面積 9,782㎡
階数 地上3階



カラフルタウン岐阜

所在地 岐阜県岐阜市柳津町丸野
3-3-6
開業 2000年
延床面積 120,878㎡
階数 地上4階



大阪豊田ビル

所在地 大阪市中央区南船場4-3-11
竣工 1962年
延床面積 21,426㎡
階数 地上9階
地下2階

大阪エリア