

報道関係者各位

トヨタ不動産株式会社
富士モータースポーツフォレスト株式会社

「食・癒・泊」の新商業施設 「富士モータースポーツフォレストテラス」6月5日 先行開業 ～レストラン及びドッグサービス計5店舗、静岡初出店も～

トヨタ不動産株式会社（本社：東京都千代田区、取締役社長：山村 知秀）と富士モータースポーツフォレスト株式会社（本社：静岡県駿東郡小山町、代表取締役社長：酒井 良）は、静岡県駿東郡小山町に建設中の複合商業施設の名称を「富士モータースポーツフォレストテラス」（以下、本施設）に決定し、5店舗が6月5日（金）に先行開業します。

本施設は、2社が静岡県駿東郡小山町で協働して推進する再開発計画「富士モータースポーツフォレストプロジェクト」の一環として、トヨタ不動産が開発・運営します。「富士モータースポーツフォレスト」は、国際サーキット「富士スピードウェイ」を中心とした、モータースポーツや様々なモビリティ体験を楽しめる複合施設で、エリア全体が「新しい体験」や「発見」のある場所へと常に進化を続けています。



「富士モータースポーツフォレストテラス」イメージ

施設全体は、商業施設・温泉施設・ホテルで構成され、先行開業の5店舗は、すべてが新業態のレストラン・ドッグサービス店舗で、うち3店舗は静岡県初出店。レストランは、全店がペット同伴可能なテラス席が設けられた開放的な空間です。静岡県や関東近郊に住む方をはじめ、富士スピードウェイや御殿場エリアを訪れる方々に新たな食の選択肢をご提供します。

2027年春の全面開業時には、温泉施設・ホテルと新たな3店舗が加わり、2028年度以降に控える新東名高速道路の全面開通と合わせて、エリア一帯のさらなる賑わい創出と滞在価値の向上に貢献します。

本リリースに関するお問い合わせ先

トヨタ不動産(株) 総務部広報担当

TEL : 03-6367-1469 MAIL : koho@toyotafudosan.com

■「富士モータースポーツフォレストテラス」とは

富士スピードウェイが提供する「動」に対して、感動（食）や癒し（温泉）、宿泊（ホテル）といった「静」を提供する、複合商業施設です。以下3つをコンセプトにお客様を迎え入れます。

- ・「食」富士の美食をお楽しみいただけるバラエティに富んだレストラン
- ・「癒」富士山を真正面に臨む天然温泉とサウナ
- ・「泊」木々に囲まれた心地良いホテルとドッグフレンドリーな環境



なお、本施設は完全キャッシュレス決済を導入予定です。イベント開催時の混雑緩和を図り、より快適な滞在価値の提供を目指します。

<ホームページ>

<https://www.terrace.fujimotorsportsforest.jp/>

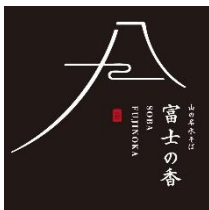
<2026年6月5日に先行開業の5店舗>

① 山の名水そば 富士の香

静岡初出店

新業態

テイクアウト有



神奈川県藤沢市の人気蕎麦店「信州そば 信玄」が、小山の美しい水に惹かれて静岡初上陸。長野県産の蕎麦の実を使用し、富士の伏流水にさらして仕上げる蕎麦は「風味」「食感」「香り」が調和し、しなやなでツルリとした喉越しを提供します。

② TRASPARENTE Celeste (トラスパレンテ セレステ)

新業態

テイクアウト有

TRASPARENTE
Celeste



東京・中目黒に本店をおき、食べログ「パン百名店」にも選出される人気店。コンセプトは「暮らしに寄り添う、町のベーカリー」。「TRASPARENTE」はイタリア語で「透明・誠実」という意味。お客様に対してクリアな気持ちで素材・作り方にこだわりながら、安全・安心で美味しいパンやケーキ等を提供します。

③ 豊洲まぐろ問屋 虎市

新業態



「虎市」は豊洲市場でまぐろ一筋の仲卸「稲良商店」厳選。濃厚な南まぐろを板前が丁寧に仕立て、重・ばらちらし・食べ比べ重で味わえます。ディナーは、御殿場・小山の地物野菜、季節の旬食材を取り入れたコース料理をご提供。「御厨榮蔵」のこだわりの日本酒とともに、上質な空間と時間をお楽しみください。

④ 茶楼 KISURIN

静岡初出店

新業態



担々麺を名物とする青山の人気中華「希須林」が、静岡県に初進出。静岡食材を取り入れた新メニューとともに、新たなブランドとして展開します。化学調味料を極力使わず、体にやさしく安心して通える味わいが特長。毎日でも食べられる日常的な中華料理とともに、中国茶をお楽しみいただけるお店です。

⑤ Petreat (ペトリート)

静岡初出店

新業態



長野県・軽井沢に拠点をもつ株式会社 MOTOTECA が運営するドッグサービス店舗「Petreat」。マイクロバブルで毛穴の汚れもしっかり落とす最新設備のセルフウォッシュと、大切なワンちゃんがゆったりと過ごせる一時預かりを提供いたします。

<ロケーション>

東名高速道路 東京 IC から約 50 分の「足柄スマート IC」より約 10 分。JR 御殿場線「御殿場」駅より車で約 20 分の場所に位置します。2028 年度以降、新東名高速道路の全線開通に合わせて開業予定の（仮称）小山パーキングエリアスマートインターチェンジを降りてすぐの立地です。



<施設概要>

所在地	静岡県駿東郡小山町大御神字小玉沢 121-28（地番）
施設名称	富士モータースポーツフォレストテラス
アクセス	「足柄スマート IC」より車で約 10 分 JR 御殿場線「御殿場」駅より車で約 20 分
敷地面積	約 16,600 m ²
延床面積	約 8,800 m ²
構造規模	商業施設：鉄骨造 地上 1 階 温泉施設・ホテル：鉄筋コンクリート造 地上 3 階（建設中）
竣工日	第 1 期 2026 年 4 月 30 日（予定） 第 2 期 2026 年 12 月 25 日（予定）
開業日	第 1 期 商業施設 5 店舗：2026 年 6 月 5 日（予定） 第 2 期 商業施設 3 店舗・温泉施設・ホテル：2027 年春（予定）
事業者	トヨタ不動産株式会社
設計・施工会社	木内建設株式会社

■「富士モータースポーツフォレスト」とは

富士モータースポーツフォレストは、国際サーキット「富士スピードウェイ」を中心とした、モータースポーツや様々なモビリティ体験を楽しめる複合施設です。

「富士スピードウェイ」を中心に、ラグジュアリーエクスペリエンスを提供する「富士スピードウェイホテル」、時代を象徴するレーシングカーを展示する「富士モータースポーツミュージアム」、体験型コンテンツで、モータースポーツの“いま”を知る「ウェルカムセンター」が順次、開業しました。

2026年から2027年にかけては、さらに多くの方々に立ち寄っていただけるよう、富士山をのぞむ温泉施設、上質で快適なホテルと商業施設から成る「富士モータースポーツフォレストテラス」が開業します。

以降、新東名高速道路の完全開通を見据え、富士モータースポーツフォレストのエリアは拡大を続け、世界に誇れる自動車文化を育てたこの地に「富士の魅力」を凝縮した「新しい体験」や「発見」のある場所へと常に進化していきます。

<既存の施設一覧>

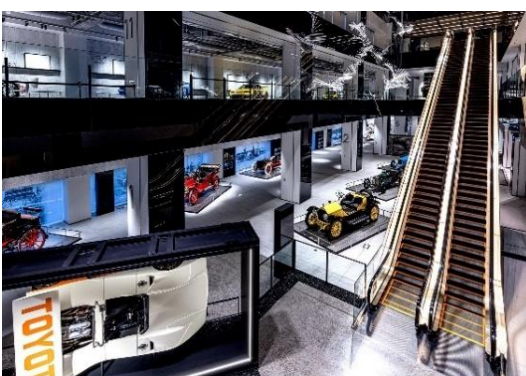
・富士スピードウェイ（1966年開業）



・富士スピードウェイホテル（2022年開業）



・富士モータースポーツミュージアム（2022年開業）



・ウェルカムセンター／ルーキーレーシングガレージ（2023年開業）



・シェイドレーシングFUJI ファクトリー（2023年開業）



・RECAMP 富士スピードウェイ（2024年開業）



■参考：過去のプレスリリース

- 2022年4月6日
「富士モータースポーツフォレスト」プロジェクトを推進
- 2022年7月6日
「富士スピードウェイホテル」開業日を2022年10月7日に決定、7月7日宿泊予約開始
- 2025年5月28日
富士モータースポーツフォレストに「食・癒・泊」の新商業施設が誕生