

2026 年 1 月 13 日

トヨタ不動産株式会社

X-BASE SHIBUYA 2026 年 1 月 13 日開業

— 渋谷エリアに新たなセットアップオフィス誕生 —

トヨタ不動産株式会社（東京本社：千代田区有楽町、取締役社長：山村 知秀）は、旧「デンソー渋谷ビル」（2024 年 12 月取得）をリノベーションし、本日、渋谷エリアに、セットアップオフィス「X-BASE SHIBUYA（クロスベース渋谷）」（以下、本物件）を開業したことをお知らせいたします。

本物件は、IT 企業を中心にオフィス需要が高い渋谷エリアに所在し、山手通りと松涛文化村ストリートの交差点に面しています。松涛文化村ストリート沿いの 1 階には、中目黒に本店を構える人気ベーカリー&カフェ「トラスパレンテ」が入居（7 月開業予定）し、地域住民およびオフィスワーカーが気軽に立ち寄れる憩いの場として、本物件の賑わい創出に寄与します。

オフィス内のラウンジや会議室の内装を設えた「ハーフセットアップオフィス」と、少人数から利用可能な家具付きの「スモールオフィス」の二種類のワークスペースを用意。5 種類のインテリアデザイン、約 10 ㎡～約 460 ㎡までの多様な区画面積により幅広いテナントニーズに応えます。

1 階と地下 1 階にはラウンジを備え、新設した吹き抜けにより、明るく開放感あふれる空間が来訪者を迎え入れます。また、地下 1 階は入居者専用ラウンジとし、3 階以上の屋上にはテラスを設け、オフィスワーカーへ憩いの場を提供します。



地下 1 階 入居者専用ラウンジ



1 階 店舗 ※イメージ

【ハーフセットアップオフィス】



オフィス内ラウンジ

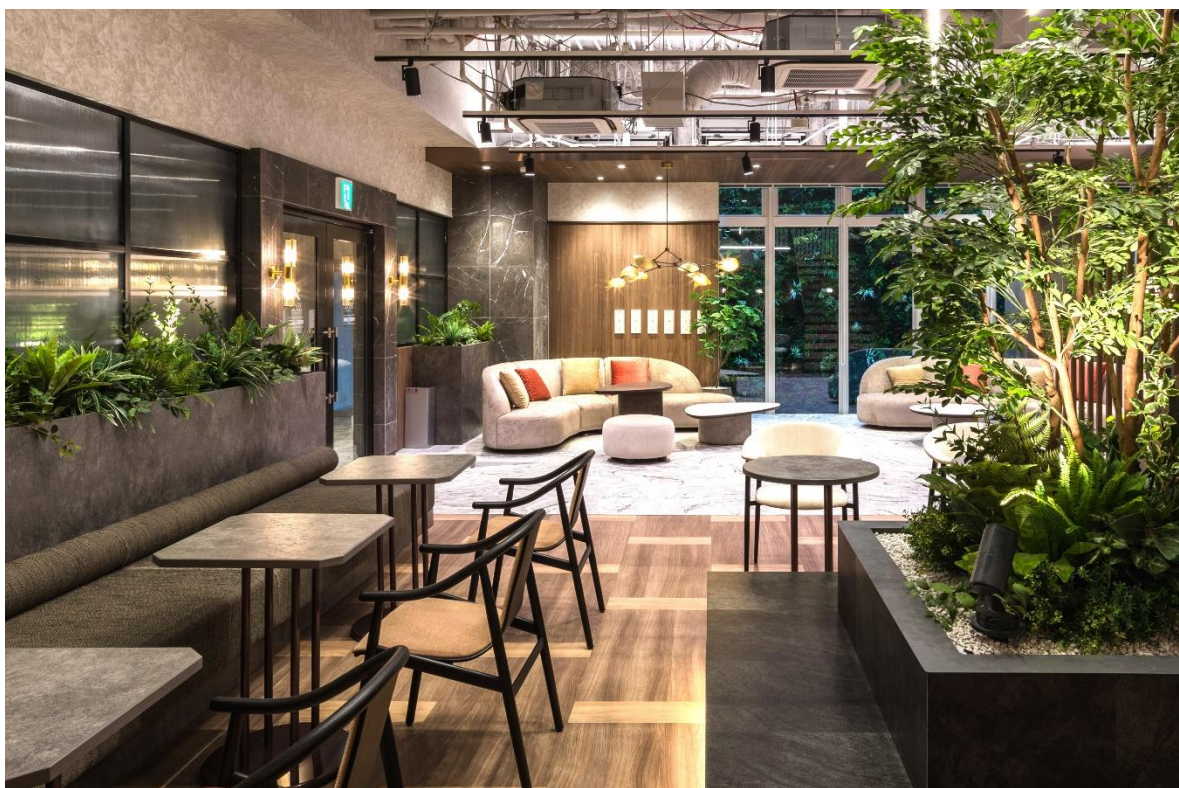


ワークスペース

【共用部】

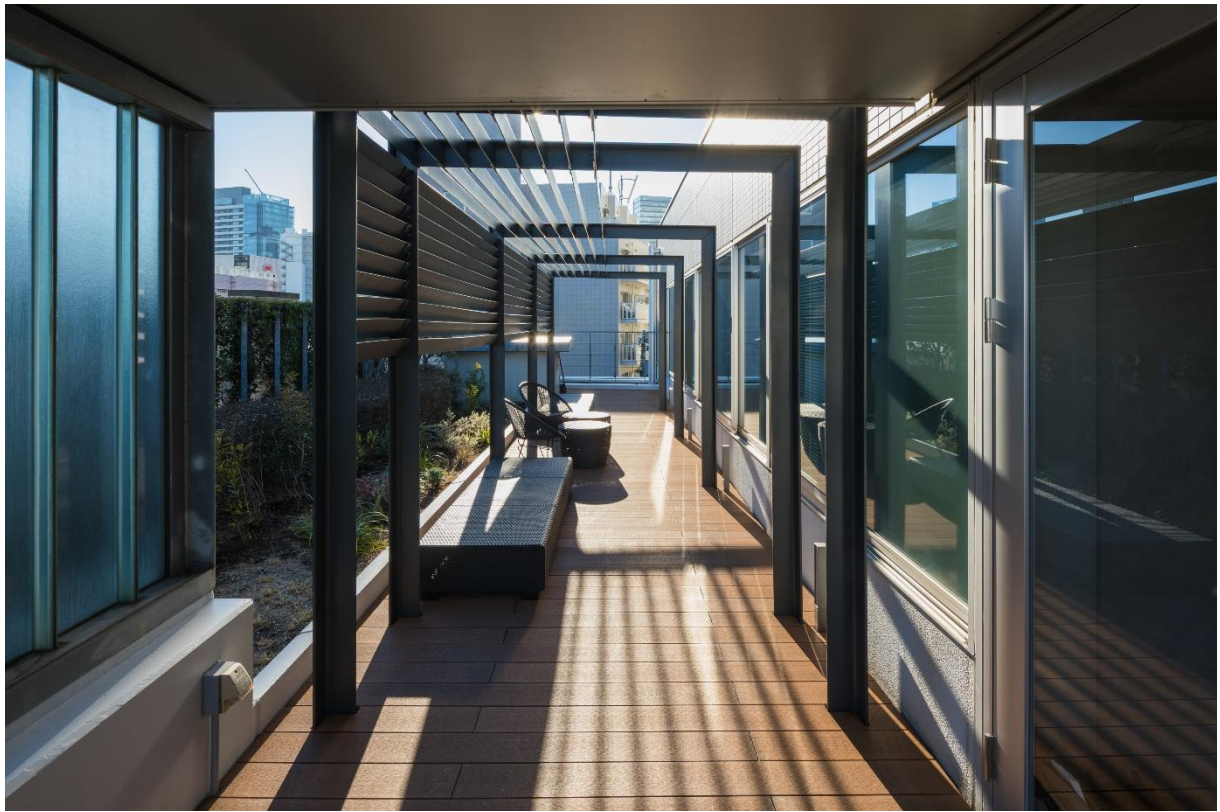


1 階 ラウンジ



地下 1 階 入居者専用ラウンジ

【共用部】

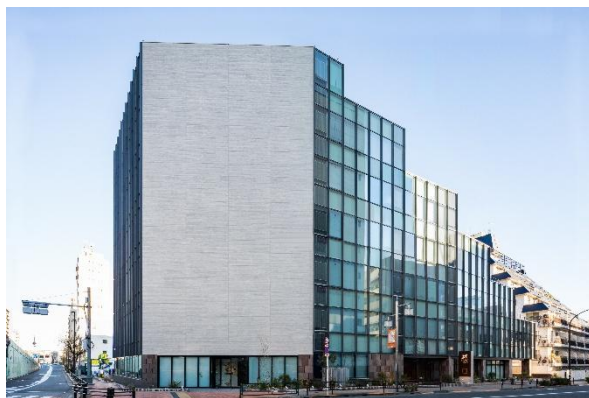


屋上テラス



通路

【外観】



【地図】



【施設概要】

施設名称	X-BASE SHIBUYA (クロスベース渋谷)
所在地	東京都渋谷区松濤二丁目 15 番 13 号
アクセス	<ul style="list-style-type: none"> ・京王井の頭線「神泉」駅 徒歩 4 分 ・JR、東急電鉄、東京メトロ、京王井の頭線「渋谷」駅 徒歩 10 分
敷地面積	約 3,335 m ² (約 1,009 坪)
延床面積	約 5,538 m ² (約 1,675 坪)
規模	地下 1 階 地上 6 階

[【リーシングに関するお問い合わせはこちら】](#)