

富士モータースポーツフォレストに「食・癒・泊」の新商業施設が誕生 ～「(仮称) おおみかテラス」 2026年春より順次 OPEN～

「富士モータースポーツフォレスト」プロジェクト発表以降、最大規模の新規施設開発

- ・「食」富士の美食をお楽しみいただけるバラエティに富んだレストラン
- ・「癒」富士山を真正面に臨む天然温泉とサウナ
- ・「泊」木々に囲まれた心地良いホテルとドッグフレンドリーな環境

トヨタ不動産株式会社（本社：東京都千代田区、取締役社長：山村 知秀）と富士モータースポーツフォレスト株式会社（本社：静岡県小山町、代表取締役社長：酒井 良）は、新たにレストラン・温泉施設・ホテルで構成する複合商業施設「(仮称) おおみかテラス」の建設に着手しました。本開発は、静岡県小山町で協働して推進する国際サーキット「富士スピードウェイ」を中心とした再開発計画「富士モータースポーツフォレスト」（以下、フォレスト）の一環です。

「(仮称) おおみかテラス」は 2026 年春に一部のレストランが先行オープン、2027 年春に温泉施設・ホテル等も含め全面開業の予定です。



「(仮称) おおみかテラス」イメージ

■「食」富士の美食をお楽しみいただけるバラエティに富んだレストラン

和・洋・中の多彩な料理を提供するレストランなど、バラエティに富んだ 8 店舗が出店を予定しています。地元静岡の新鮮な食材を活かした料理をお楽しみいただけます。



レストランのイメージ

■「癒」富士山を真正面に臨む天然温泉とサウナ

「(仮称) おおみかテラス」は、富士山を真正面に臨む絶好のロケーションに位置します。

富士の眺めと一体化する温泉施設では、目の前に広がる富士山を背景に、天然温泉とサウナがお客様の心と体を癒します。



温泉施設イメージ

■「泊」木々に囲まれた心地良いホテルとドッグフレンドリーな環境

ホテルは幅広いお客様に快適に泊まっていただけるよう、多様な客室を備える計画で、一部の客室には愛犬と一緒に泊まっていただける部屋を設ける予定です。さらに施設内には、愛犬と一緒に食事ができるテラスやドッグ関連の店舗を整備するなど、エリア全体でドッグフレンドリーな環境を目指してまいります。

また施設内には、富士山の麓から連なる緑豊かな森と開放的な広場空間、この地で育まれた地下水が流れるせせらぎを整備し、居心地の良い環境を創出。春には桜並木が行き交う人たちの目を楽しませます。



愛犬と泊まれる客室イメージ



ランドスケープイメージ

■ロケーション

2027年度には新東名高速道路が全線開通する予定ですが、本施設は、新東名高速道路・(仮称)小山パーキングエリアスマートインターチェンジを降りてすぐの立地です。これにより(仮称)おおみかテラスへのアクセスが飛躍的に向上し、首都圏からの利便性が大きく高まります。

▼広域図



▼狭域図



※本情報はリリース発表時点のものであり、今後、変更となる可能性があります。

■施設概要

所在地	静岡県駿東郡小山町大御神
施設名称	(仮称) おおみかテラス
敷地面積	約 17,000 ㎡
延床面積	約 8,000 ㎡
構造規模	商業施設 : 鉄骨造 地上 1 階 ホテル・温泉施設 : 鉄筋コンクリート造 地上 3 階
開業時期	商業施設 : 2026 年春 (予定) ホテル・温泉施設 : 2027 年春 (予定)
事業者	トヨタ不動産株式会社
設計・施工会社	木内建設株式会社

■「富士モータースポーツフォレスト」とは

富士モータースポーツフォレストは、国際サーキット「富士スピードウェイ」を中心とした、モータースポーツや様々なモビリティ体験を楽しめる複合施設です。

2022 年にはラグジュアリーな体験を提供する「富士スピードウェイホテル」と、時代を象徴するレーシングカーを展示する「富士モータースポーツミュージアム」がオープンしました。さらに、2023 年には「ルーキーレーシングガレージ」「ウェルカムセンター」「シェイドレーシング FUJI ファクトリー」、2024 年には「RECAMP 富士スピードウェイ」が開業し、エリア全体が「モビリティ体験の聖地」を目指して着実に発展を続けています。



富士モータースポーツフォレスト全体イメージ

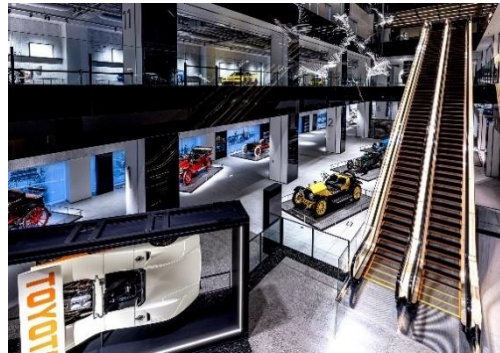
■ (参考) 開業済みのフォレスト施設一覧



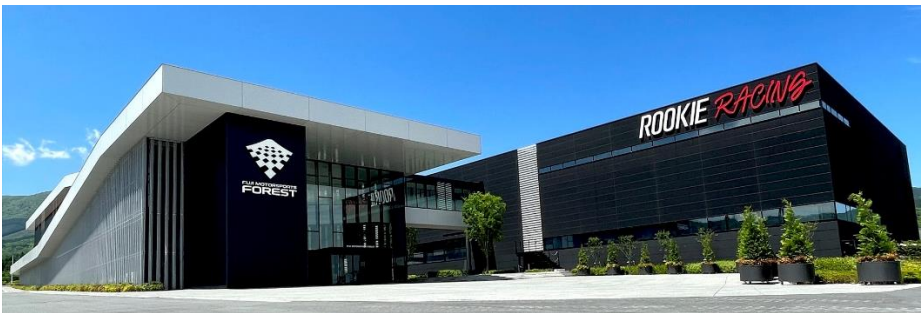
富士スピードウェイ (1966 年開業)



富士スピードウェイホテル (2022 年開業)



富士モータースポーツミュージアム (2022 年開業)



ウェルカムセンター／ルーキーレーシングガレージ (2023 年開業)



シェイドレーシング FUJI ファクトリー (2023 年開業)



RECAMP 富士スピードウェイ (2024 年開業)